



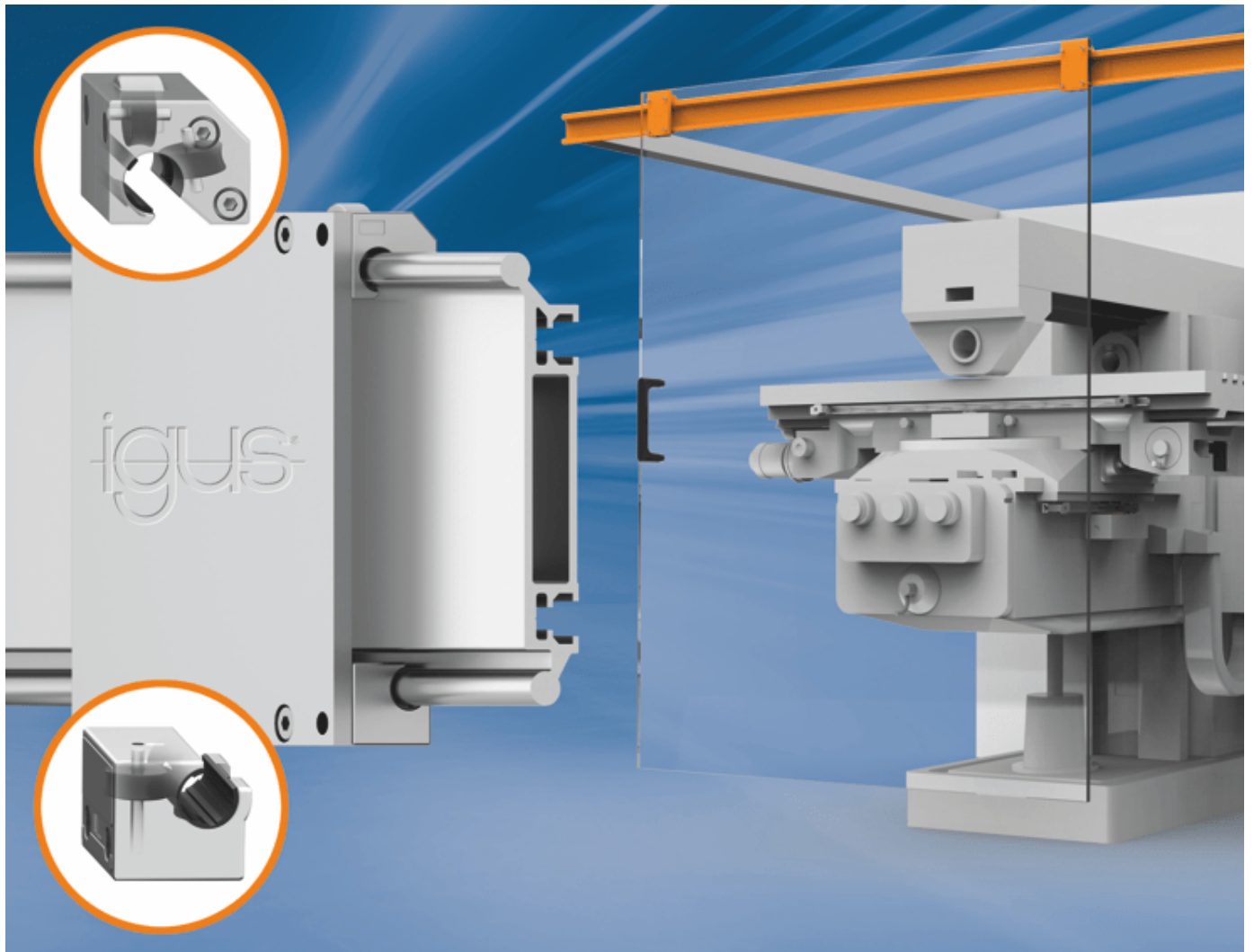
buchas IGUS



Ajuste isento de lubrificação: buchas de polímero auxiliam os sistemas lineares híbridos da igus

Para mover portas, monitores ou até painéis, os usuários contam com a instalação lateral dos sistemas lineares. Para permitir que as guias lineares absorvam melhor essas forças laterais, a igus agora desenvolveu um novo sistema linear híbrido. Dois mancais híbridos fornecem ajuste de pouco atrito com buchas de polímero e elementos deslizantes de tribo-polímeros. Em combinação com um trilho de fácil encaixe adaptado aos novos mancais, a igus oferece uma solução completa econômica e atrativa.

Na indústria de embalagem, tecnologia de móveis ou mesmo em máquinas-ferramenta: guias lineares drylin podem ser encontradas onde quer que seja necessário ter movimentação. Em filmes deslizantes tribologicamente otimizados, os carrinhos lineares deslizam no trilho, garantindo um ajuste preciso e duradouro. Se for necessária uma força de acionamento baixa para ajustes manuais, são utilizados roldanas nos mancais. Especialmente para uma instalação lateral, é crucial a posição das roldanas para a absorção de força. Como solução para tais aplicações, a igus desenvolveu agora dois novos mancais híbridos, que oferecem um ajuste suave com baixas forças de acionamento e suporte máximo ao mesmo tempo. O WJRM-41-10 possui duas roldanas de polímero com alinhamento otimizado para melhor absorção de força e deslize mais fácil. O mancal híbrido WJRM-31-10 com uma única roldana é, por sua vez, o mancal de apoio correspondente no lado oposto. Ao usar os dois mancais, o usuário pode reduzir à metade o coeficiente de atrito e aumentar a vida útil da aplicação. Em ambos os mancais, além das roldanas, existem elementos deslizantes feitos com o tribo-polímero iglidur J de baixo atrito. O material isento de lubrificação e de manutenção é caracterizado principalmente pelo seu baixo coeficiente de atrito na operação a seco. Ambos mancais podem ser posicionados com a folga desejada. São muito econômicos se forem produzidos com o processo de fundição de zinco.



Ajustes suaves com baixo atrito

Usando uma placa superior, os dois novos mancais podem ser expandidos para um carrinho linear. Para garantir que as roldanas também possam ser usados na guia apropriada, a igus desenvolveu um trilho de baixo perfil. Ele possui uma geometria especial otimizada para o mancal híbrido. O trilho tem uma construção simples, sem furos visíveis e pode ser fixado na parte traseira com blocos deslizantes. Isso torna o novo trilho em combinação com o rolamento híbrido ideal para instalação lateral, por exemplo, na construção de cozinhas e móveis, bem como em máquinas-ferramenta ou na construção de gabaritos.

“Texto extraído do publicado no link: <https://www.igus.com.br/Press/14400/ajuste-isento-de-lubrificacao-buchas-de-polimero-auxiliam-os-sistemas-lineares-h>”